



900 ปี
การสาธารณสุขไทย

ข่าวเด่น สร.

วันพุธที่ 15 พฤศจิกายน 2560

M

Mastery

เป็นนายตนเอง

O

Originality

เร่งสร้างสิ่งใหม่

P

People Centered

ใส่ใจประชาชน

H

Humility

ถ่อมตน อ่อนน้อม

อันตรายจัดฟันแฟชั่น

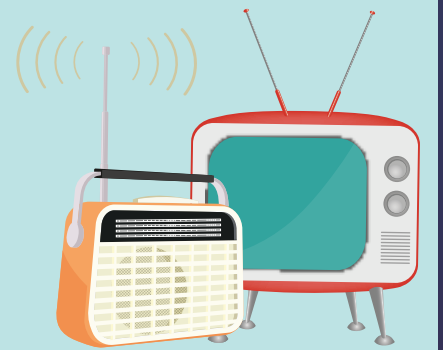


กรมอนามัย ระบุ การจัดฟันเป็นการแก้ปัญหาเกี่ยวกับการบดเคี้ยวและปัญหาฟันซ้อนฟันเก ต้องทำกับทันตแพทย์ผู้เชี่ยวชาญ ซึ่งจะมีการดูแลความสะอาดของสถานบริการ และอุปกรณ์เป็นอย่างดี เตือนผู้ที่คิดจะจัดฟันแฟชั่น รวมถึงกลุ่มผู้ประกอบการจัดฟันแฟชั่นเถื่อน ให้หยุดการกระทำ เพราะเป็นอันตรายและผิดกฎหมาย



เตือนญาติในพื้นที่น้ำท่วม

รอนปลด สร. เตือนประชาชนในพื้นที่น้ำท่วม ระวังสัตว์มีพิษที่หนีน้ำเข้ามาหลบซ่อนอยู่ตามที่พืคอาศัย โดยข้อมูลสำนักระบาดวิทยา ตั้งแต่ปี 2549-2558 พบผู้ถูกงูพิษกัดเฉลี่ยปีละกว่า 6,000 ราย มากสุดในช่วงปลายฝนต้นหนาวเกือบทั้งหมดไม่ทราบชนิดของงูที่กัด แนะนำวิธีสังเกตงูมีพิษ คือ 1.มีรอยขีด 2 ข้าง และมีอาการบวมแดงรอบๆ รอยกัด บางครั้งอาจเป็นเพียงรอยเดียว 2.อาจมีอาการปวดอย่างรุนแรง 3.คลื่นไส้ อาเจียน 4.หายใจติดขัด หากรุนแรงอาจหยุดหายใจได้ 5.สายตาขุ่นมัว 6.มีน้ำลายมากผิดปกติ และ 7.หน้าชา หรือชาตามแขนขา



รพ.ระยองยกเลิกใช้ถุงพลาสติก

พอ.รพ.ระยอง เพยตั้งแต่วันที่ 1 พ.ค. 2560 รพ.มีมาตรการยกเลิกการใช้ถุงพลาสติกหิ้วสำหรับใส่ยาให้ผู้ป่วย สามารถลดการใช้ถุงพลาสติกได้ไม่ต่ำกว่าวันละ 2,500 ใบ และจำหน่ายถุงผ้า Non Woven ซึ่งตัดเย็บโดยเครื่องช่ายผู้ป่วย ชมรมฯ หรือจิตอาสา และนำรายได้เข้ากองทุนเพื่อซื้อเครื่องมือแพทย์ รวมถึงตั้งกล่องใส่ถุงเหลือใช้ เพื่อนำมาแบ่งกันใช้ นอกจากนี้ ยังมีนโยบายลดปริมาณขยะที่ไม่จำเป็น เช่น ยกเลิกการใช้โฟมในทุกพื้นที่ของรพ. ให้ร้านสะดวกซื้อในรพ.ลดการใช้ถุงพลาสติก เชื่อว่าจะทำให้เกิดการลด ละ เลิก ได้ในที่สุด



อ่านข่าวเพิ่มเติมได้ที่ <http://pr.moph.go.th/iprg/> เลือกหัวข้อ “สรุปข่าวประจำวัน”



fanmoph



pr_moph



healthmoph



moph channel

สำนักสารนิเทศ
สำนักงานปลัดกระทรวงสาธารณสุข